



LÁMINA ANTIRRAYADO / ANTISCRATCHING

Una solución preventiva eficaz para luchar contra los riesgos de degradación, voluntario o no, de las superficies del entorno urbano

PROPIEDADES

- Protege el soporte contra todo tipo de rayadas
- Tiene propiedades antigraffiti
- Resiste los ataques de ácidos
- Film transparente, no crea distorsión óptica.

VENTAJAS

- Coste de mantenimiento reducido, con respecto a la sustitución del soporte
- Mantenimiento optimizado
- Actuación sin interferencias, manteniéndose la explotación.
- Procedimiento económico y respetuoso con el medio ambiente.
- Deja el soporte intacto y le devuelve su aspecto inicial una vez repuesto el film.

SOPORTES

Este film se aplica sobre todo tipo de superficies lisas, en vidrio o metal, incluso pintado: carrocerías, barandillas metálicas, vitrinas y fachadas acristaladas, superficies de inox....

PROCESO DE INSTALACIÓN

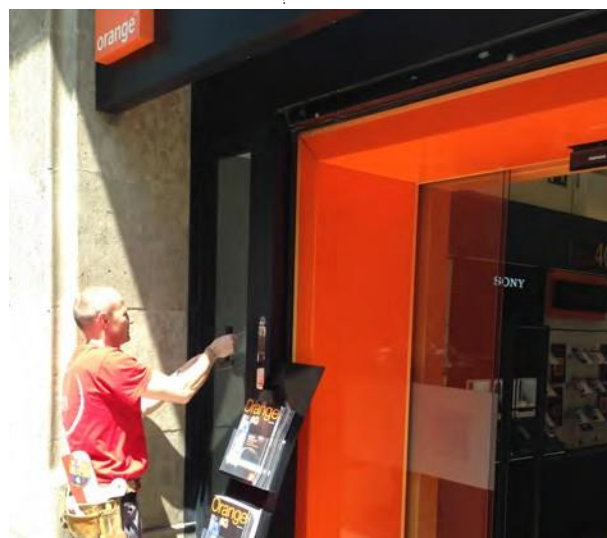
Esta lámina antiscratching puede instalarse en el exterior o en el interior. Para asegurar una mayor protección, el film puede instalarse en ambas caras del vidrio. Importante, los soportes deben estar perfectamente limpios, en caso de soportes deteriorados, es necesario realizar anteriormente una preparación. Es necesario un verdadero "savoir-faire" de instalación y puesta en funcionamiento por nuestros técnicos en aplicación, específicamente formados y certificados por los más importantes fabricantes.

Nuestro personal está dotado de los equipamientos específicos necesarios. En el caso de trabajos en el exterior y el altura, pueden intervenir en cualquier instalación que requiera góndola, andamios o descuelgue vertical, siempre provistos de los medios de seguridad necesarios.

Las zonas de trabajo se señalizan y se protegen para una correcta puesta en funcionamiento de las instalaciones según los procedimientos de seguridad. Posibilidad de intervención de 7 días a la semana, 24 horas al día, los 365 días del año.

AMBITOS DE APLICACIÓN

- MOBILIARIO URBANO
- TRANSPORTES PÚBLICOS



CARACTERÍSTICAS

- Film transparente, posibilidad de impresión
- Film de 100 micras de espesor.
- Fácil mantenimiento (resistente, no modifica la limpieza habitual...)
- Posibilidad de combinar con otros films: solar, publicitario, decorativo..)
- Nuestras gamas de films tienen la clasificación de fuego (no propagación de la llama) humo (zona despejada de humo, no impide la visibilidad), adaptados a todos los establecimiento de pública concurrencia.
- Nuestros films tienen garantía de hasta 10 años en el interior y hasta 5 años en el exterior